

【第68回日本電気泳動学会シンポジウム参加登録開始のお知らせ】
【第69回日本電気泳動学会総会の参加登録および
一般演題申込開始のお知らせ】

日本電気泳動学会会員の皆様

本日より、第68回日本電気泳動学会シンポジウムの参加登録が始まりました。

http://www.jes1950.jp/J_MEETING/68th_symposium/68th_symposium.html

また、本日より第69回日本電気泳動学会総会の参加登録および一般演題申込も開始されました。

http://www.jes1950.jp/J_MEETING/69th_meeting/69th_meeting.html

会員の皆様におかれましては、学会ホームページで詳細をご確認頂き、ぜひ積極的にご参加頂きますよう、お待ち申し上げます。

日本電気泳動学会事務局

企業会員製品情報

簡単操作！高再現性！

 **Auto2D Plus**

自動2次元電気泳動装置

<特長>

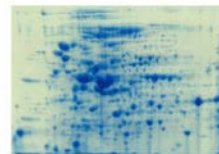
- 1 ゲルへの導入効率向上*
- 2 最大アプライ量の増加*
- 3 サンプル前処理の簡略化（脱塩工程）**
- 4 時間短縮*：最短約60分*
- 5 自動染色が可能**

*1 弊社従来装置（Auto2D）との比較
*2 別途、ろ紙を必要とする場合があります。
*3 条件により変動します。
*4 別途、ラベル化試薬にあった検出器が必要です
脱塩工程が使えなくなります。

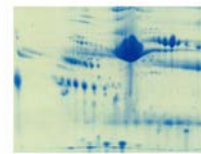
希望小売価格 5,000,000円（Auto2D本体）
750,000円（アップグレードソフト代）



Auto2D Plus を使用した電気泳動結果



MLL 100 μ g



血清 2 μ L

シャープライフサイエンス株式会社
東京都江東区東陽4丁目10番4号 東陽町SHビル2階
TEL: 03-6666-3508
URL: <https://www.slsjp.jp/>

日本電気泳動学会企業会員

アドバンテック東洋（株） 癸巳化成（株） コスモ・バイオ（株）
（株）島津製作所 ナカライテスク（株） （株）ナード研究所
日本エイドー（株） バイオ・ラッド ラボラトリーズ（株） （株）ヘレナ研究所
和光純薬工業（株） （株）クリムゾン インタラクティブ ジャパン
シャープライフサイエンス（株）

【日本電気泳動学会電子メール通信】は、日本電気泳動学会会員の皆様に配信しています。

【日本電気泳動学会電子メール通信】に対するご意見をメールにてお寄せ下さい。

ご意見を【日本電気泳動学会電子メール通信】に掲載希望の場合はその旨お知らせ下さい。

【アドレス変更/配信中止】【ご質問・お問い合わせ】は、本会事務局（secretariat@jes1950.jp）宛
にお願いいたします。